

XL-DNA Ladder

<特徴>

- ・核酸電気泳動用の分子量マーカーです
- ・室温(25°C)で1年間安定です
- ・電気泳動用の試料緩衝液に溶解されており、溶解・希釈の必要なく、そのまま使用できます
- ・シャープなバンドで分子量の推定が容易です

<内容量>

KE-2710 : 500 μ L (100回分)
KE-2810 : 500 μ L (100回分)
KE-2310 : 1000 μ L (200回分)
KE-2410 : 500 μ L (100回分)
KE-2510 : 500 μ L (100回分)
KE-2610 : 500 μ L (100回分)

<使用期限>

1年間(室温保存)

<使用方法>

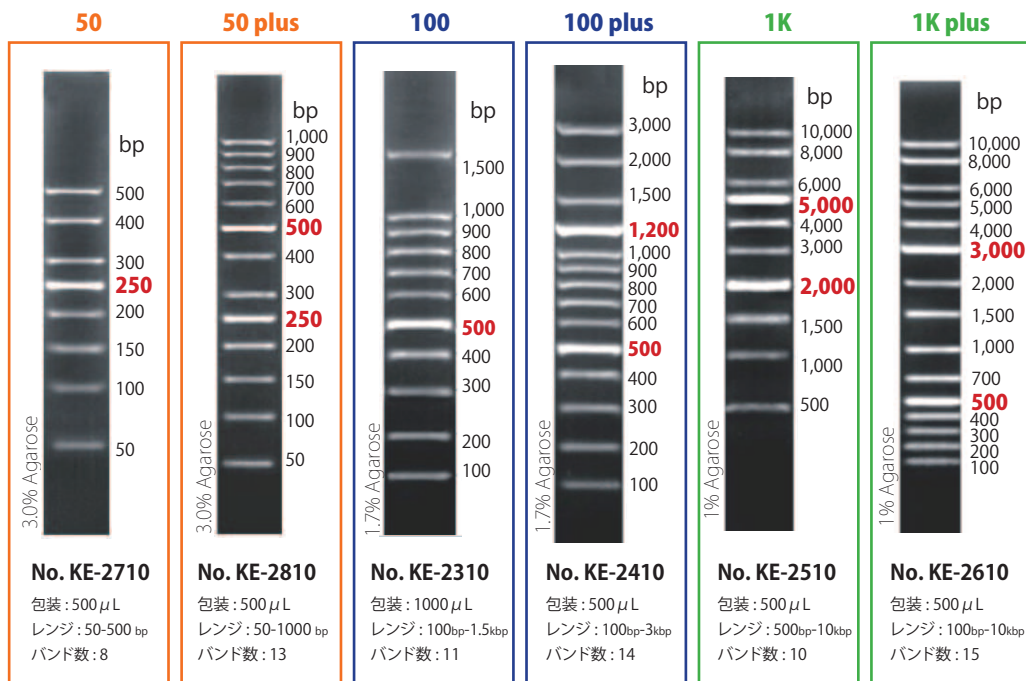
5 μ L/laneを推奨

<濃度>

20ng/バンド
50ng/バンド(強調)
※5 μ Lアプライ時

<保存バッファー組成>

10mM Tris-HCl (pH 8.0)
1mM EDTA
5% Glycerol
0.005% Bromophenol Blue
0.005% Xylene Cyanol



株式会社ファーマフーズ
アプロサイエンスグループ

〒770-0865 徳島県徳島市南末広町4-53 エコービル4階

■Tel: 088-678-6372 ■Mail: bio@apro-s.com

■Url: <https://apro-s.com/>

本社 〒615-8245 京都府京都市西京区御陵大原1-49